

ERGOflexBase ONE

Gestell für elektromotorisch höhenverstellbare Sitz-Steh-Tische
 – frei mit beliebigen Tischplatten kombinierbar –

HÖCHENVERSTELLBEREICH

 62,5 –127,5 cm


IDEALE TISCHPLATTENBREITE

 110–200 cm

DYNAMISCHE NUTZLAST

 120 kg

GERÄUSCHPEGEL MOTOR

 max. 45 db

ANTI KOLLISION

 Ja

GEWICHT PAKET

 32,5 kg

ANZAHL PAKTE

 1 Paket

FARBAUSWAHL

BREITENVERSTELLBEREICH (optional erweiterbar)

 107,5–180 cm (auf 200 cm)

IDEALE TISCHPLATTENTIEFE

 60–100 cm

ANZAHL MOTOREN

 2 leise Motoren

HEBEGESCHWINDIGKEIT

 40 mm pro Sekunde

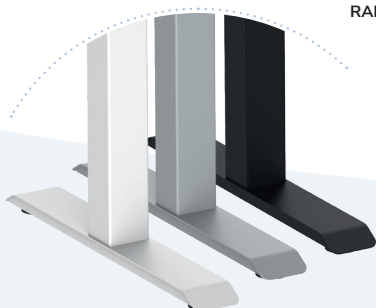
ELEKTRISCHE EINGANGSLEISTUNG

 110-230 V

MAßE PAKET

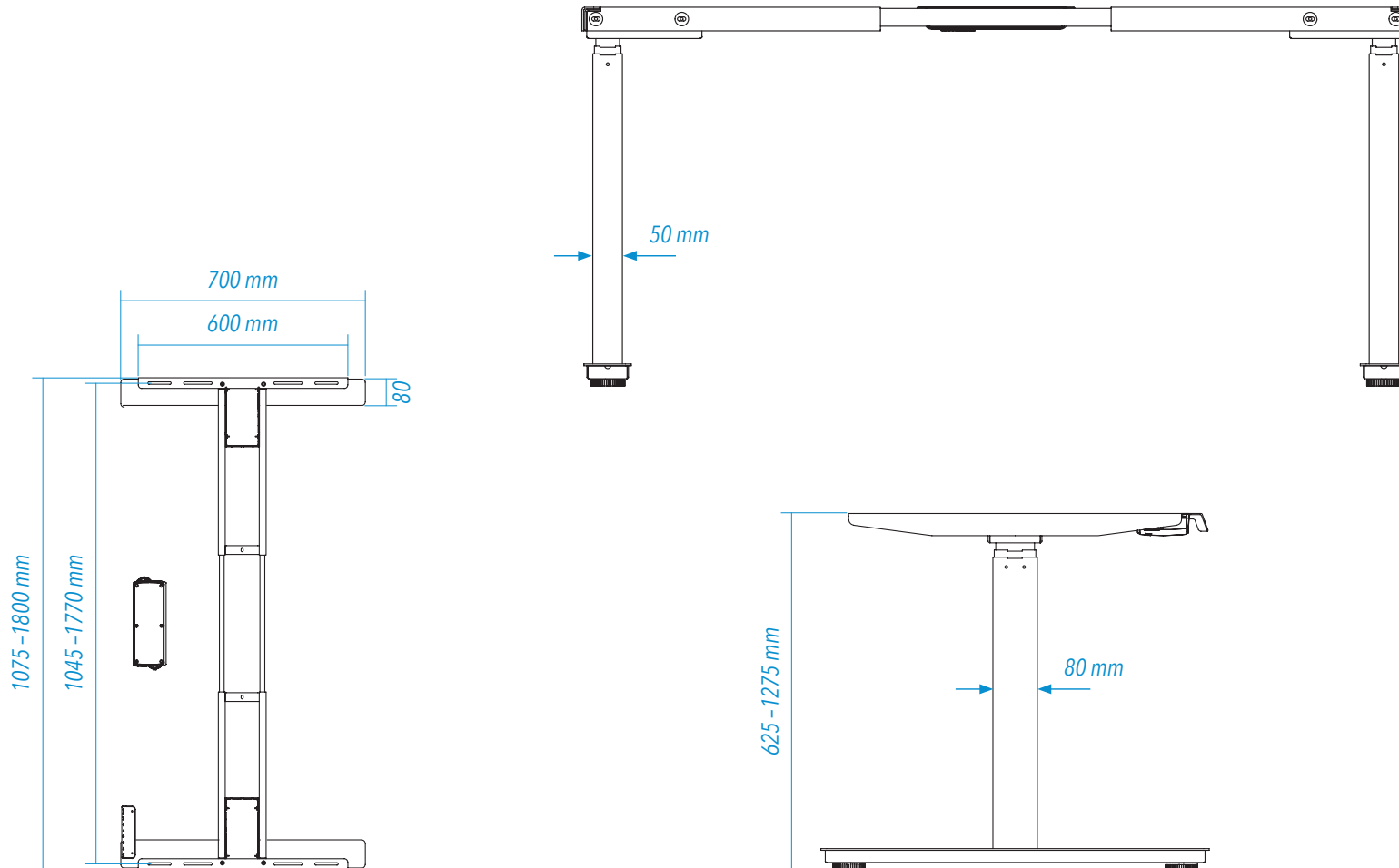
105 x 31 x 19 cm

LIEFERUMFANG

Holzschrauben, Kabelbefestigungen,
verstellbare Nivelliergleiter

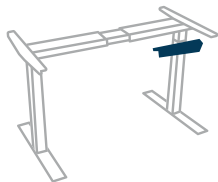
ERGOflexBase ONE

TECHNISCHE ZEICHNUNG

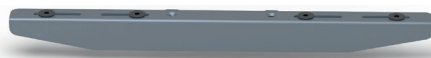
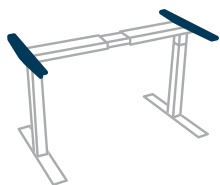


ERGOflexBaseONE | Details & Extras

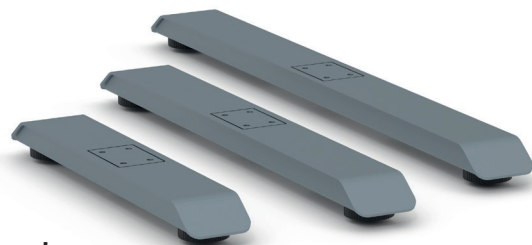
HANDSCHALTUNG



PLATTENTRÄGER



TISCHFÜSSE



rund

* Gegen Aufpreis möglich.

Sie haben Fragen oder Beratungs-Bedarf? Dann kontaktieren Sie uns bitte für eine individuelle Beratung unter:

Telefon: 02102/9199-0 | E-Mail: info@felix-schneider-ratingen.de | Web: www.ergonomie-am-arbeitsplatz.com